

II. MINTEGIA 2010



3n kurtsoa

m.carmen.etxezarragazuluaga@osakidetza.net

mcetxezarraga@euskalnet.net

HELBURUAK

- Gaiak teorikoak ulertu eta finkatu
 - Edema, kongestioa, trombosia, embolia, infartoa
- Eztabaida gidatua erabiliz
 - Kasu-adibideen bitartez
 - Galdera bitartez
- Partizipazioa (taldeka, banaka)

1. kasua

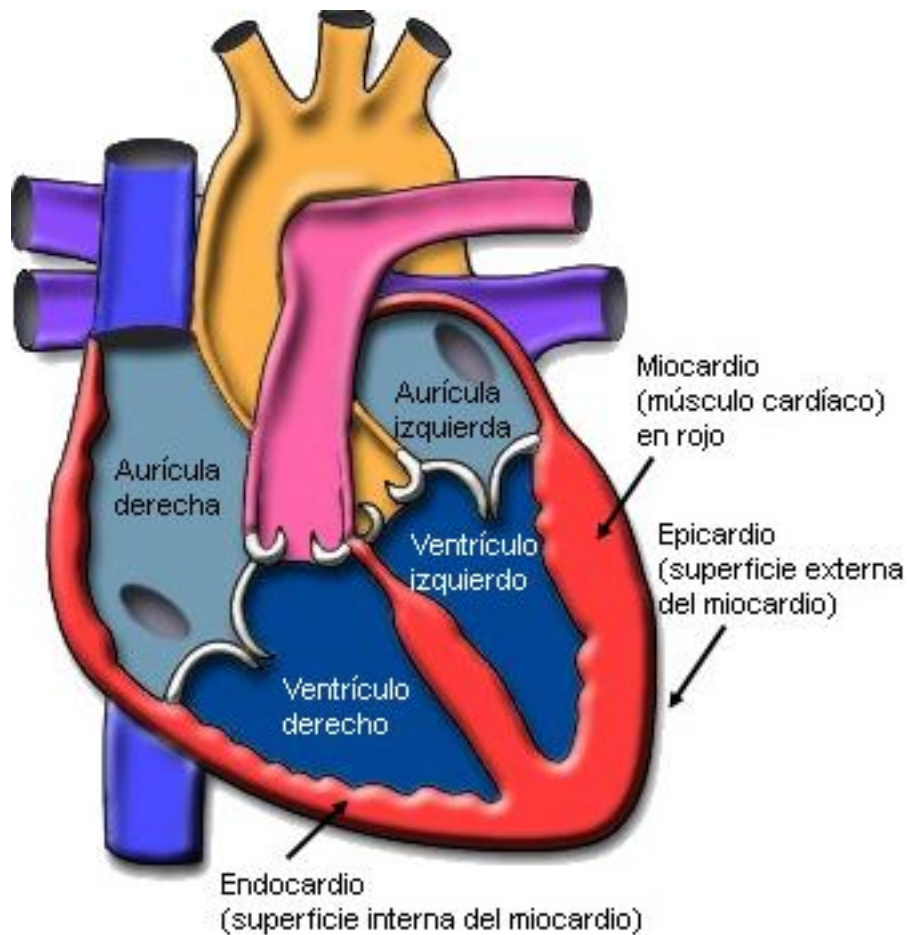
- 10 urteko neskatila: eztarriko enbarazu eta minagatik pediatararengana eramana.
 - Explorazio fisikoan:
 - Faringe mukosa eta amigdala palatinoak gorrituak eta handituak ditu
 - Infekzio estreptokozikoa bastertzeko:
 - Estreptococo A-rentzako test azkarra: (+)
 - Antiestreptolisina O titulua odolean eskatzen dira.
 - Tratamendua: antibiotikoak

1. Kasua

- 3 aste geroago:
 - Artikulazioetako mina eta hantura (arthritis migratoria)
 - Auskultakeran: perikardio igurtzimendua
 - Odoleko antiestreptolisina O tituluen igoera.

- Diagnostikoa: *Fiebre Reumatikoa*
- Tratamendua: luzarokoa (aste batzu)
 - Antiinflamatorio eta antibiotikoak

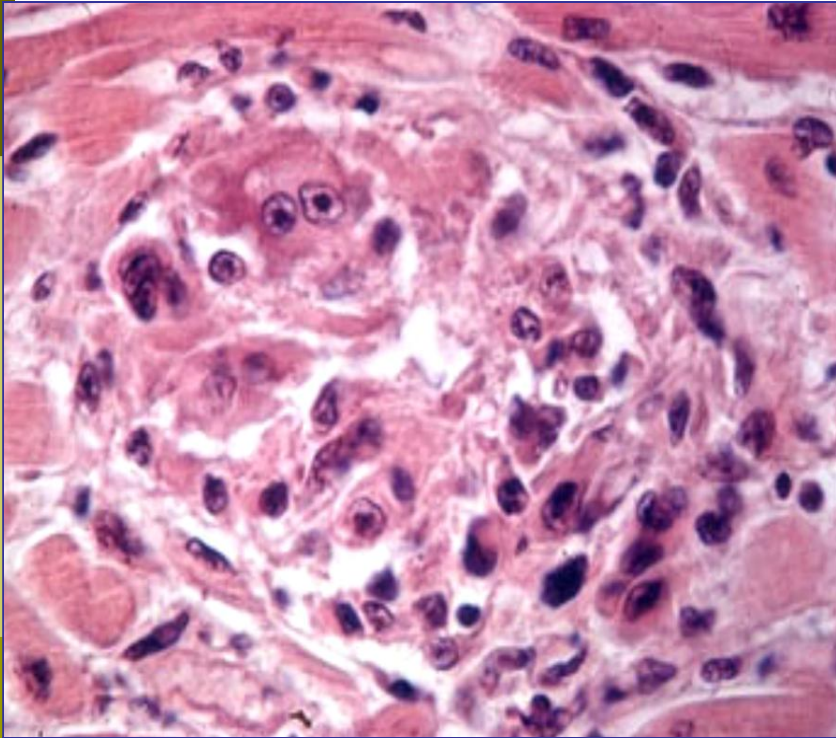
Fiebre Erreumatiko Akutua



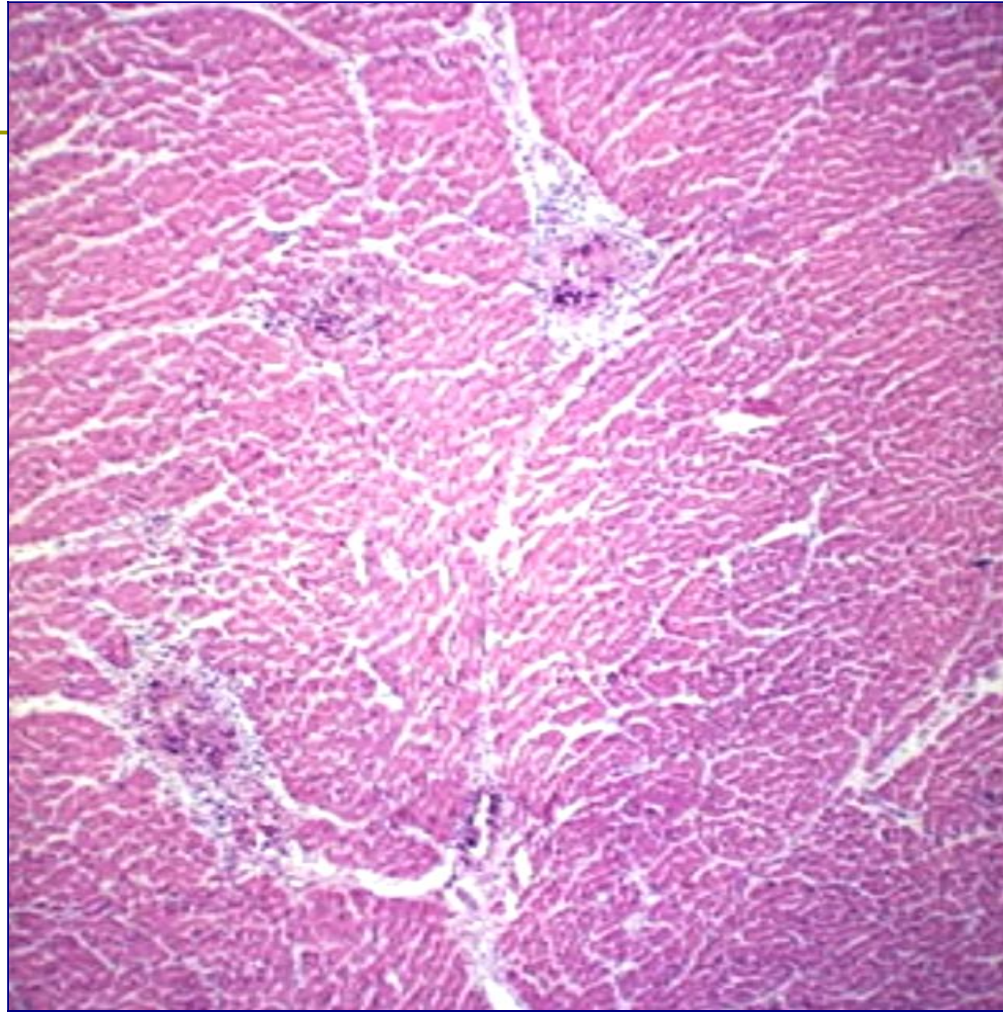
BIOTZA

- Balbula mitralean: Begetazioak/Garatxoak
- Miocarditisa: Aschoff-en noduloak
- Pericarditis fibrinosa

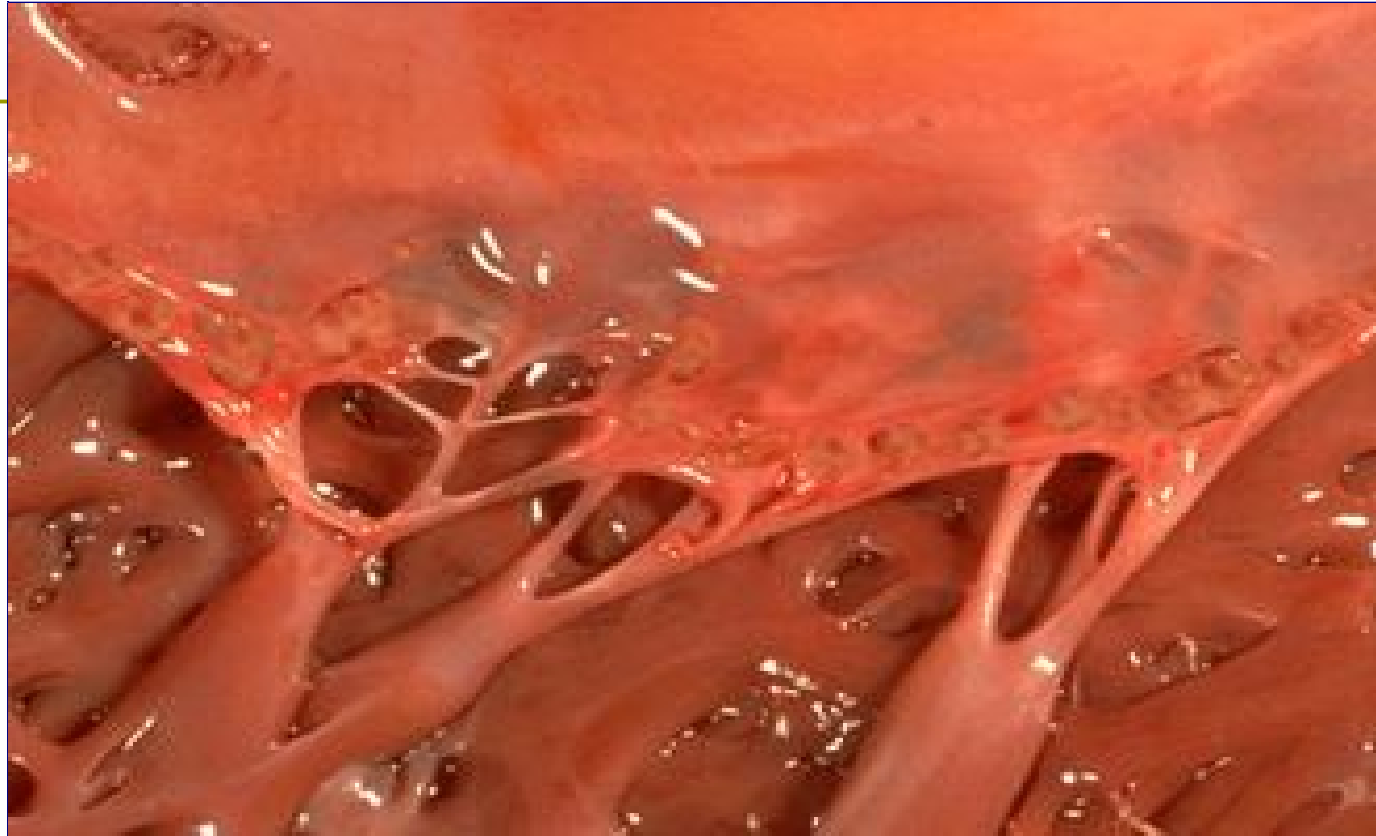
MIOKARDITISA



Aschoff-en nodulua



Balbula Mitrala

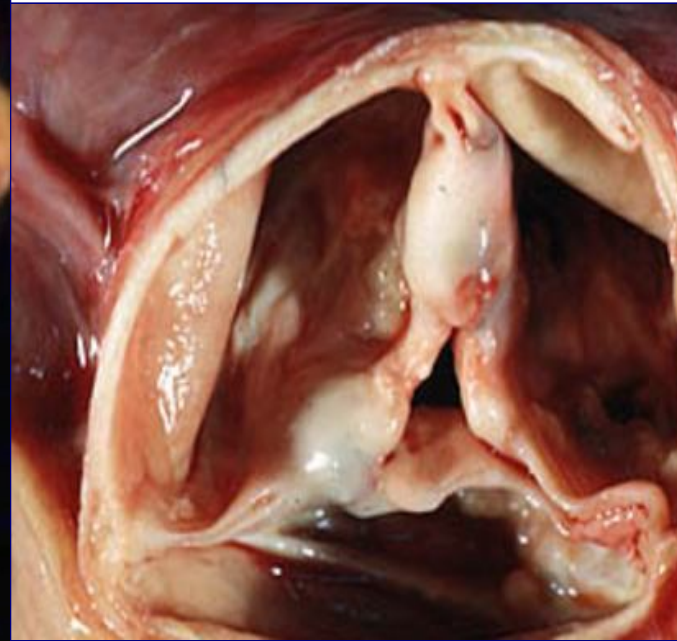


- Zein mekanismogatik sortzen dira “garatxoak” kasu honetan?

Fiebre Erreumatikoa Akutuaren Ondorio klinikoak

- Streptococo beta-hemolítico A motako infekzioetatik % 3ak : Fiebre Erreumatikoa.
 - *Tratamendu antibiotiko egokia* beharrezkoa, sekuelak ekiditzeko.
- Tratatu ezean, ondorio txarrena: **Kardiopatia Erreumatiko Kronikoa**
 - MIOKARDITISA KRONIKOA: ArritmiaK, Biotzeko gutxiegitasuna.
 - BALBULOPATIA ERREUMATIKOA
 - KALZIFIKAZIO eta ESTUTASUN BALBULARRA (++ mitral balbularen estutasuna). Honen ondorio posibleak,
 - Endokarditisia erraztuz
 - Biriketako kongestio kronikoa
 - Aurikula zabaltzea (>>trombo aurikularrak)

Balbulopatia Erreumatikoa



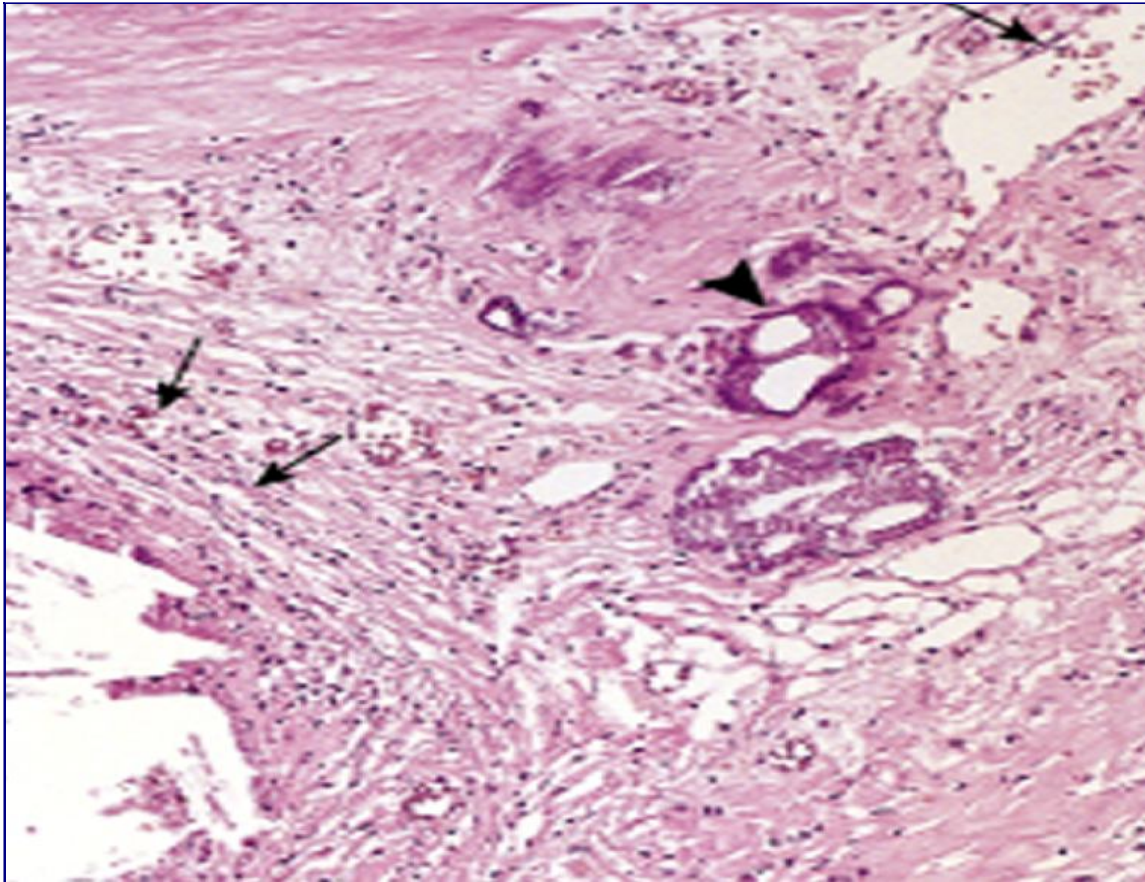
**Balbula aortikoaren
estutasuna**

AP-BASURTO HOSPITALEA



Balbula protesia

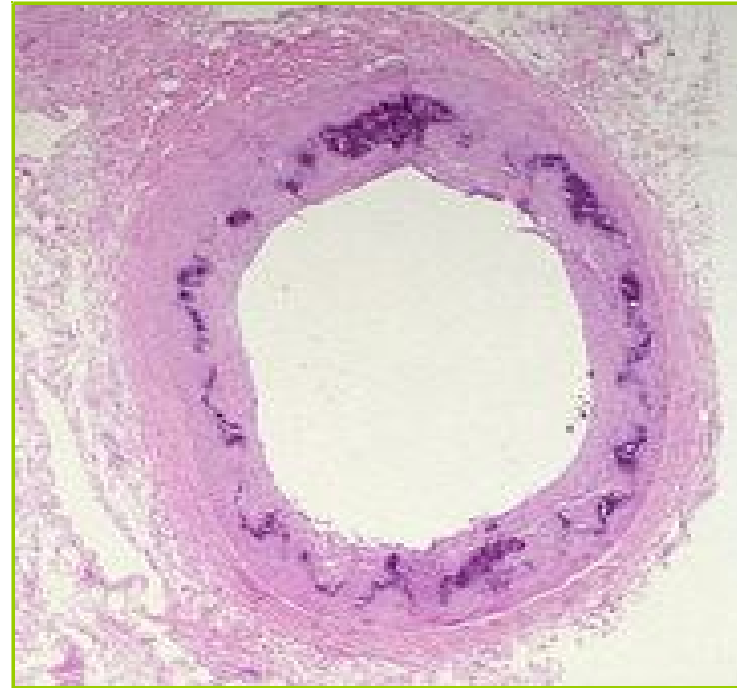
Balbulopatía Erreumatiko Kronikoa



- Desbribatu lesioa
- Gezi Iodia??

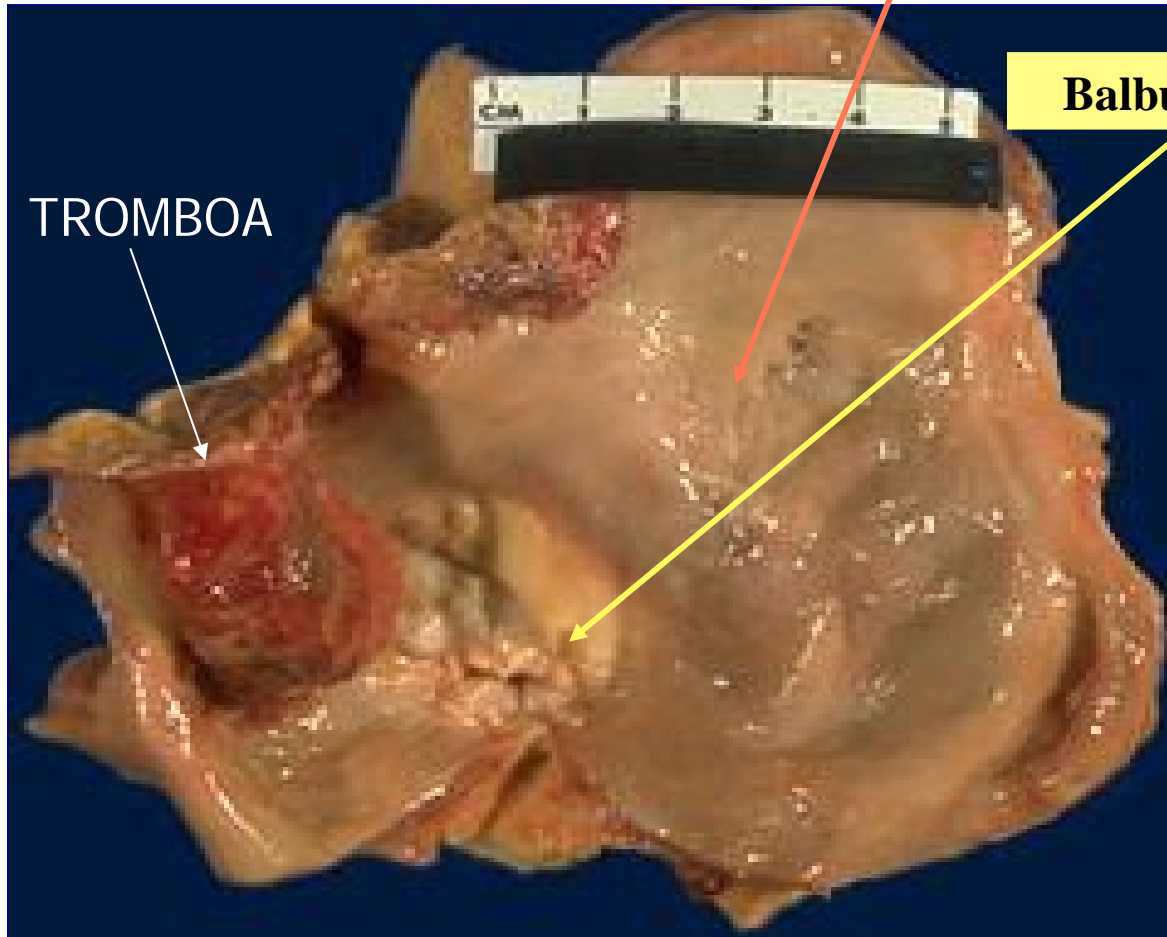
Kalzifikazio Patologiko Motak

- **DISTROFIKOA:** ehun eta zelula hildakoen gainean metatzen denean kaltzioa. Sueroko Ca nibel normala.
- **METASTATIKOA:** ehun eta zelula normalen gainean metatzen denean kaltzioa + Hiperkalmazemia.



- Monckerberg-en erdiko geruzaren kaltzifikazioa
- Arteria ertainetan

Aurikula Zabaldua



Balbula mitrala

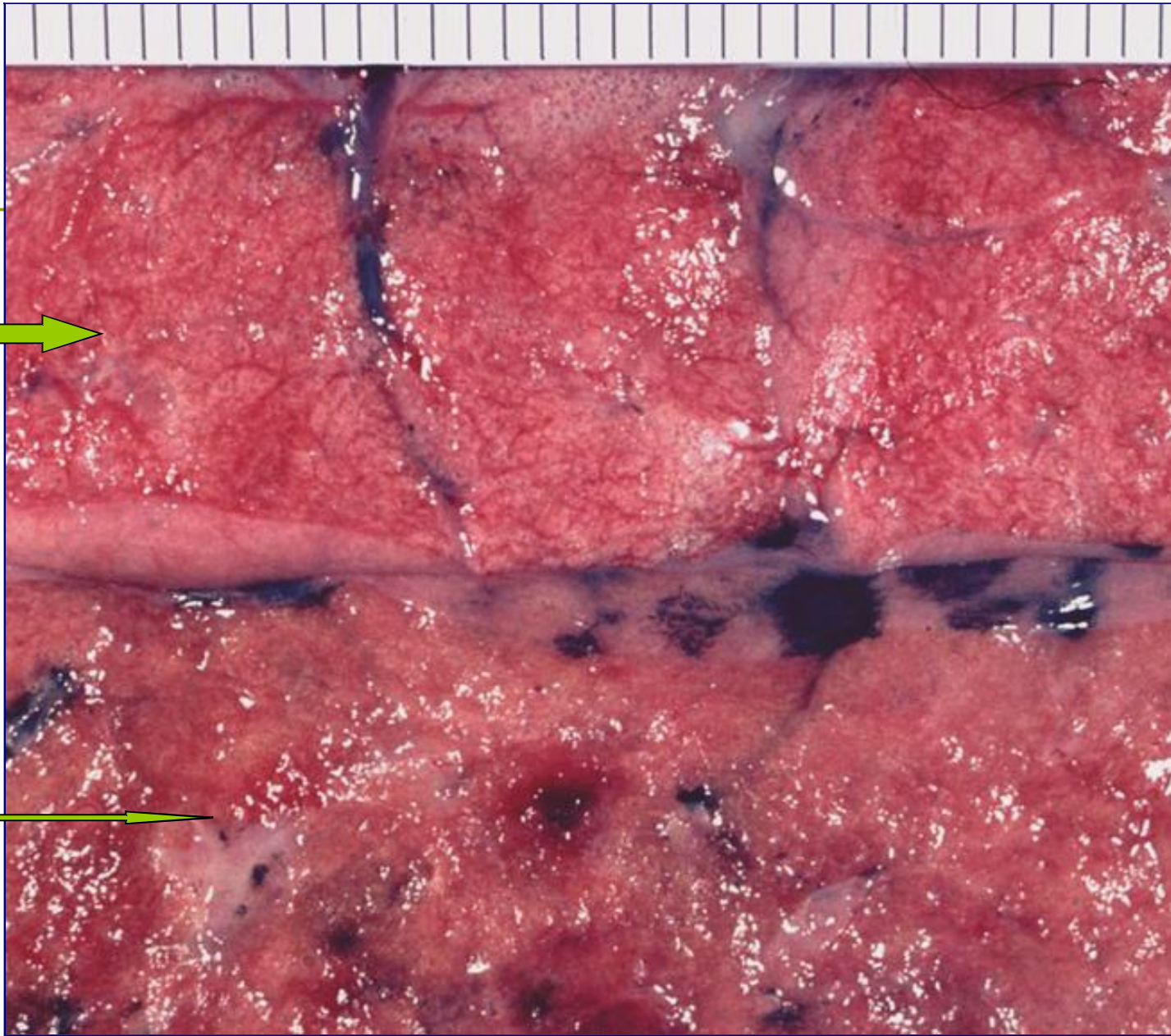
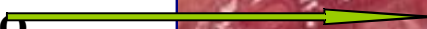
TROMBOA

- Zergaitik sortzen da tronboa kasu honetan?

**BIRIKI
KONGESTIBOA/
BIRIKI EDEMA**



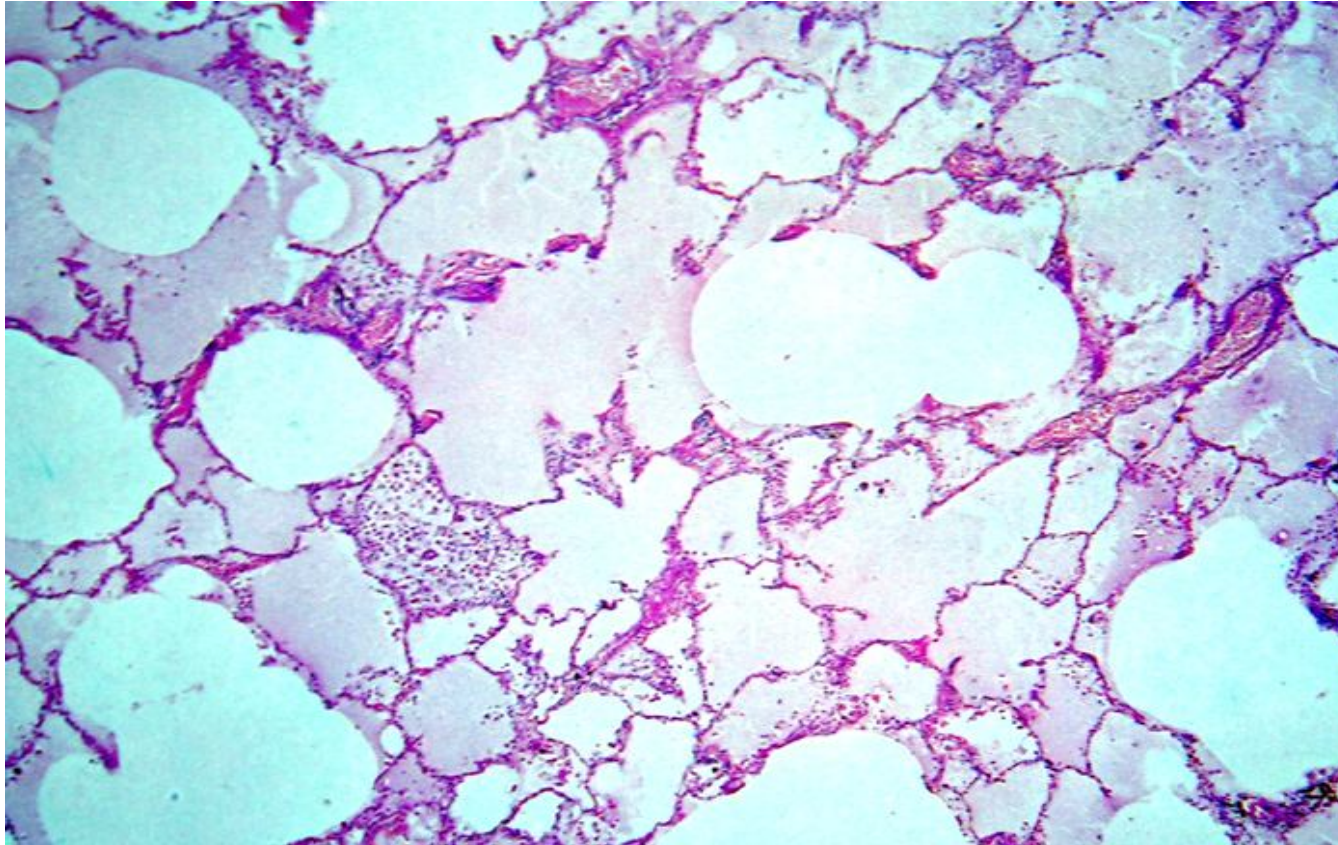
**BIRIKI
KONGESTIO
KRONIKOA**



•Desberdintasunak??

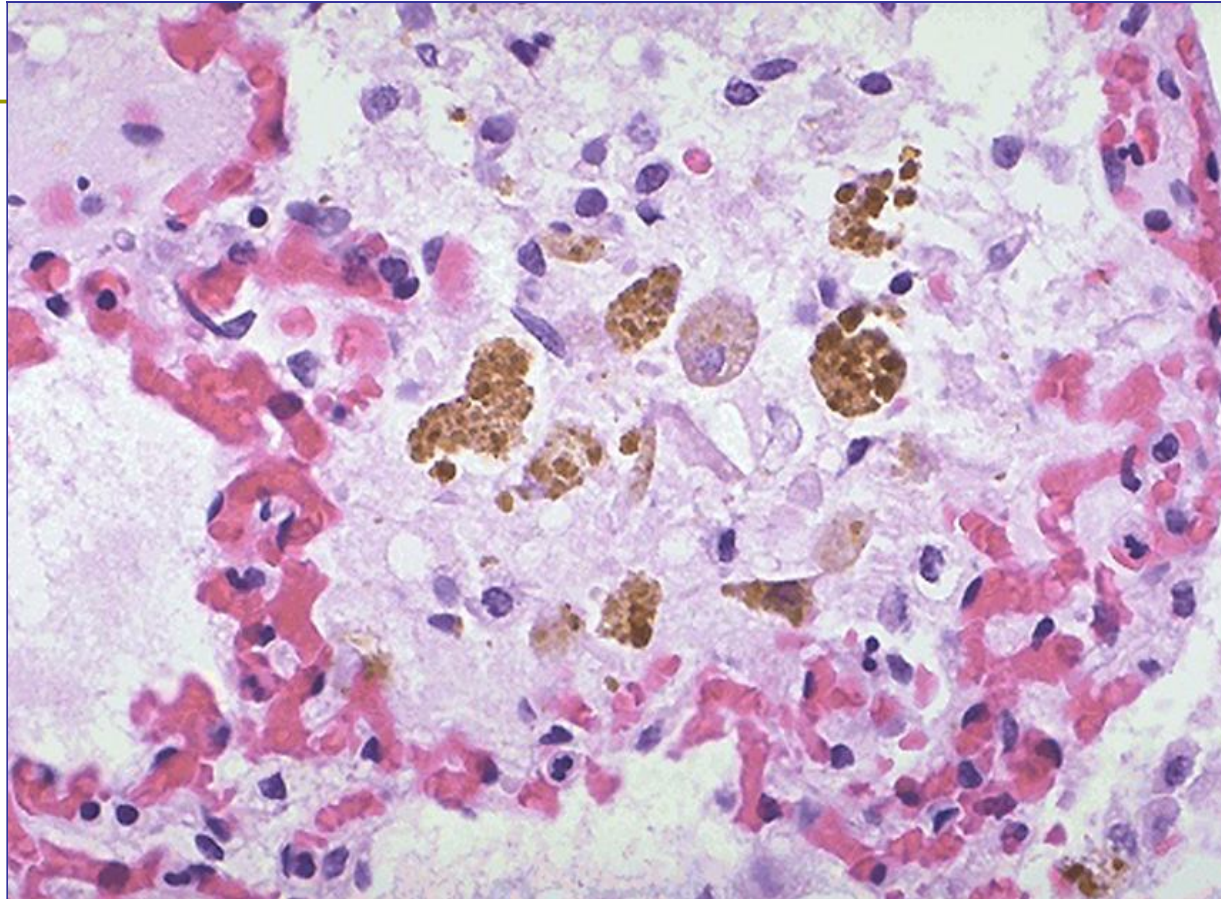
Esker bentríkuloaren fallo akutua

- Miokardio infarto akutua.



Deskribatu irudia

BIRIKIETAKO KONGESTIO PASIBO KRONIKOA



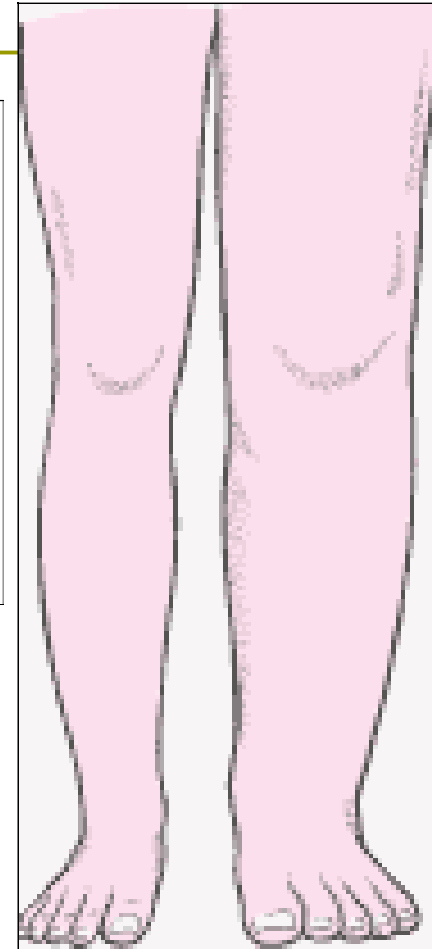
- BKPKren ezaugarri histologikoak

2.a. kasua

- Emakumea. 56 urte .
- Erretzailea.
- 18 orduko bidaiabioiz , klase turistan (Madrid-Pekin)
- Pekinera heltzean: ezkerreko beheko adarra oso handitua >> Urgentzietara.

TRATAMENDUA

- Antikoagulazio terapia
- Erreposoa + oina goiruntz mantentzea



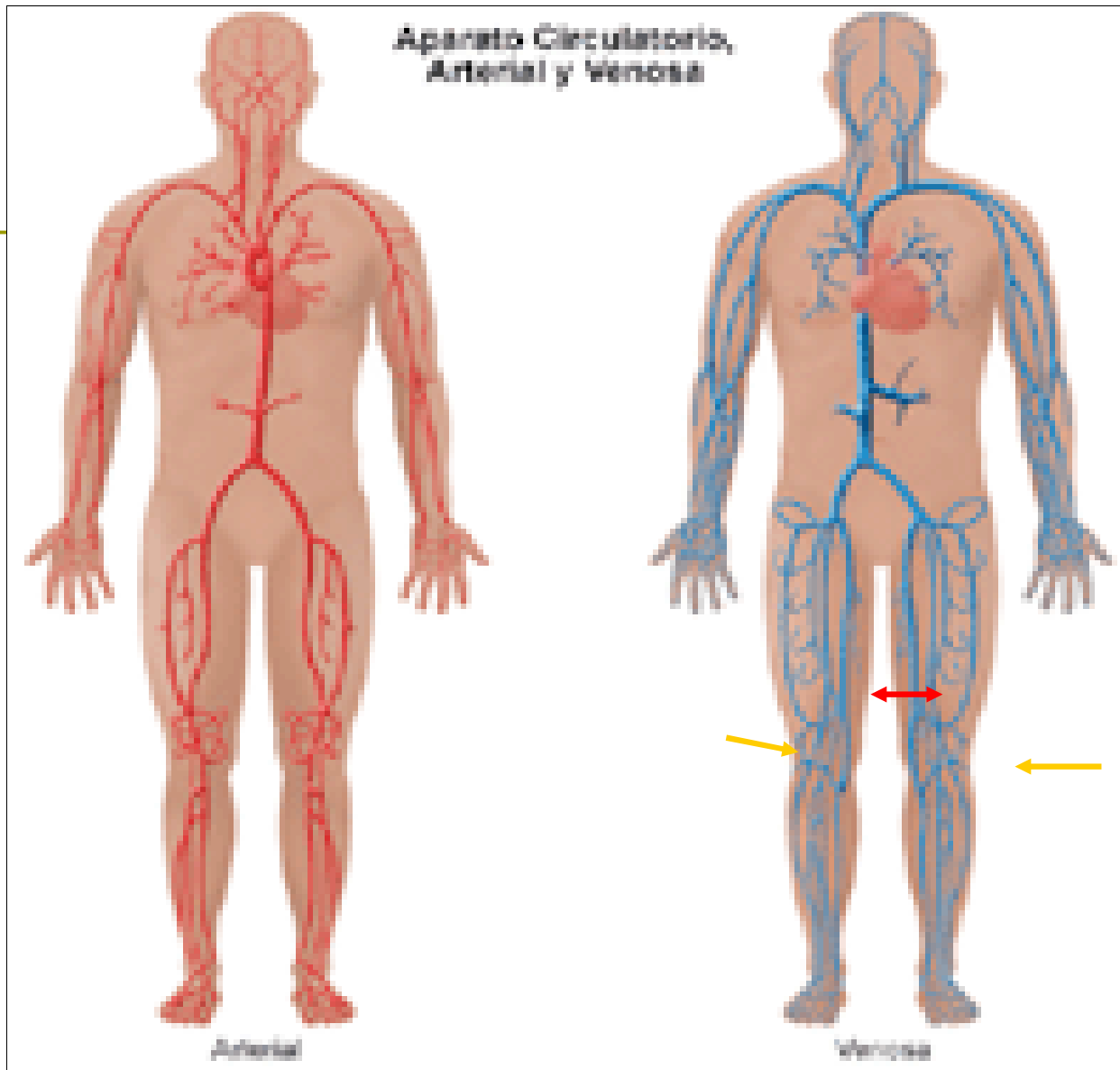
Diagnostikoa??

Kasuaren diagnostikoa

- Beheko adarretako zain sakonetako tronbosia

Aparato Circulatorio,
Arterial y Venosa

arteriak



zainak

Beheko adarretako sistema benoso berezitasunak.

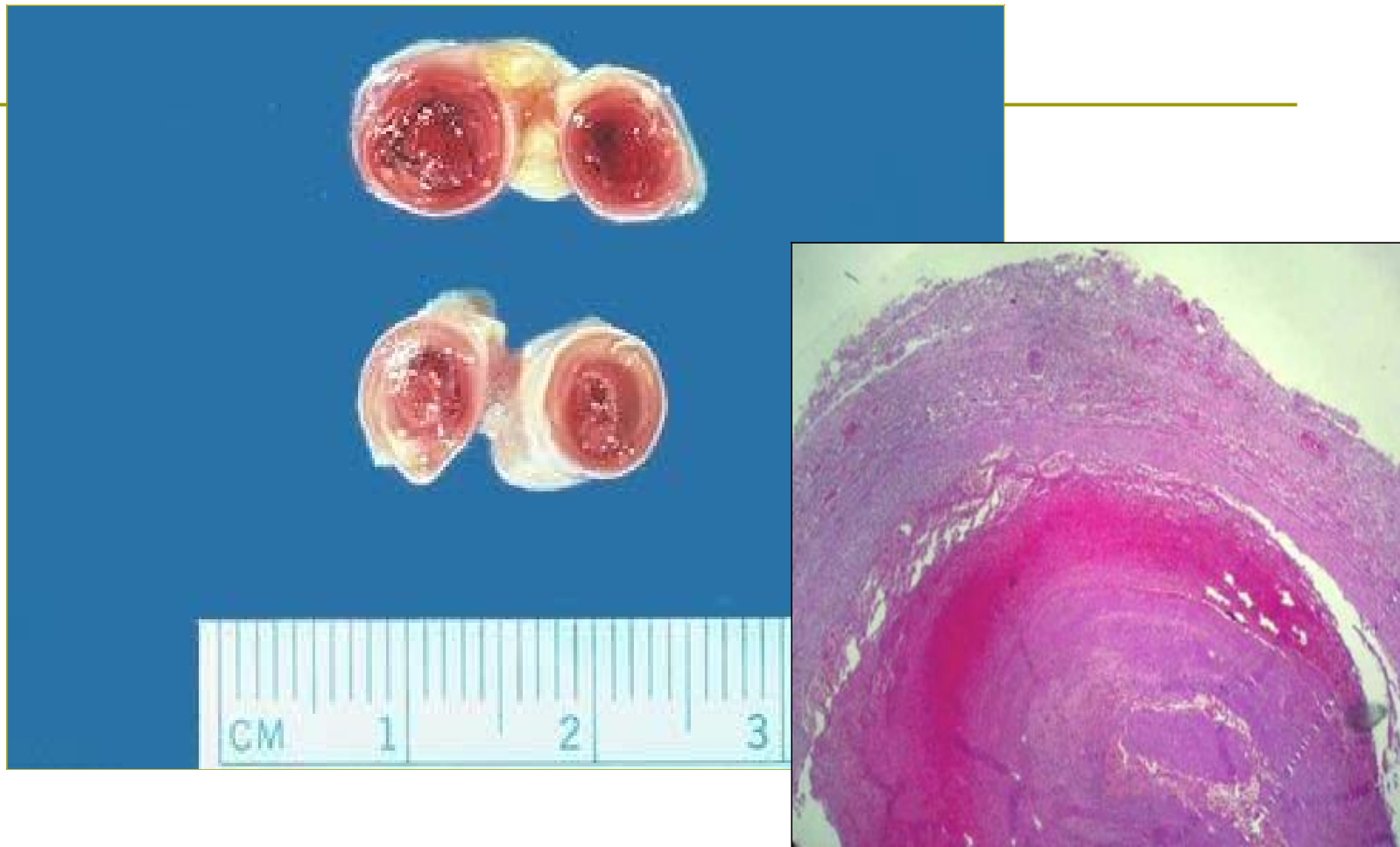
BEHEKO ADARRETA KO FLEBOTROMBOSIA

- ❑ Trombosis benosoa beheko adarretan: Etiologia
- ❑ Trombosis benosoa beheko adarretan : Motak
- ❑ Flebotrombosi sakoneko ezaugarriak >>

TROMBOFLEBITIS SAKONA

- Beheko adarretako zainetan: belauna edo gorago; iliako zain enborrean edo adar principaletan.
- Arrisku faktoreak
 - **Estasia**
 - Koagulazioaren asaldurak
- Síntomak
 - + + + sintomarik gabea
 - Kordel gorri eta mindua
 - Hantura eta edema distala
- Garrantzia: **embolizazio arriskua**
- Trombo mota: trombo benosoa (gorria)

TROMBOFLEBITISA



Trombo arterialarekin diferentziak ?

Trombo Benosoa

- Trombo gorria
 - +++ **hematie, estasiagatik**
- Haskunde aurrerakoia
 - **Anterogradoa** (biotzerantz)
- Gitxi itsatsia pareta baskularrari, errez soltatu edo zatotzeko arriskuarekin
 - **Embolismoa**

BEHEKO ADARRETAKO AZALEKO FLEBOTROMBOSIA

- Beheko adarretako azaleko zain sistemaren ezaugarriak
- Sakoneko flebotrombosiarekin diferentziak
- Arrisku faktoreak
- Kausa ohikoenak
- Garrantzia
- Sintomak .Ondorio klinikoak

BEHEKO ADARRETAKO AZALEKO FLEBOTROMBOSIA

- Beheko adarretako azaleko zainen ezaugarriak

- o Pareta muscularra meheagoa

- Kontrakzio muskularraren laguntzarik ez dauka

- o Balbulak

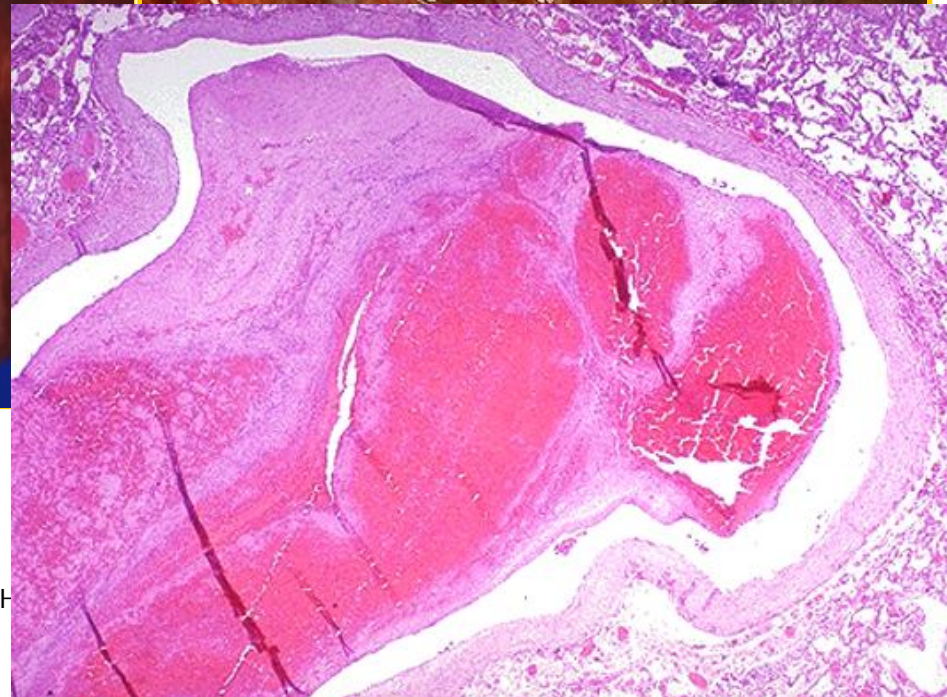
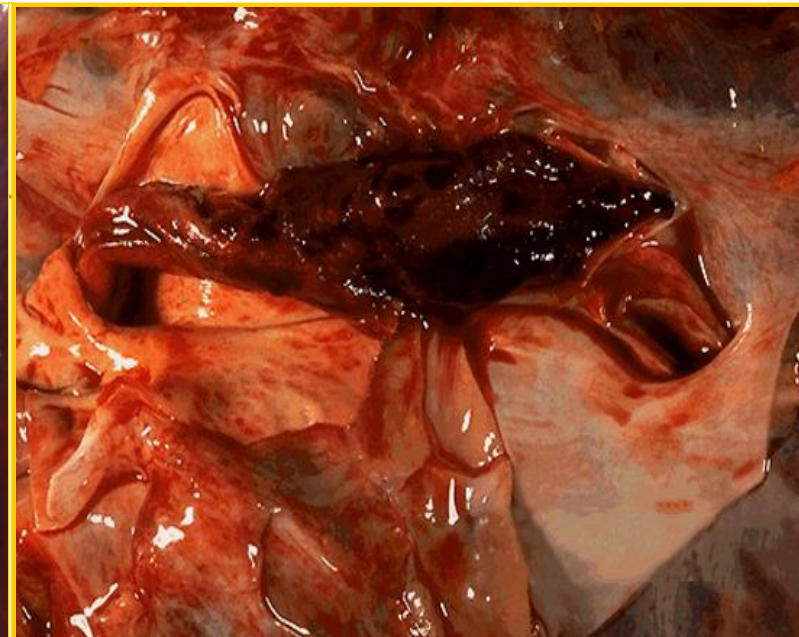
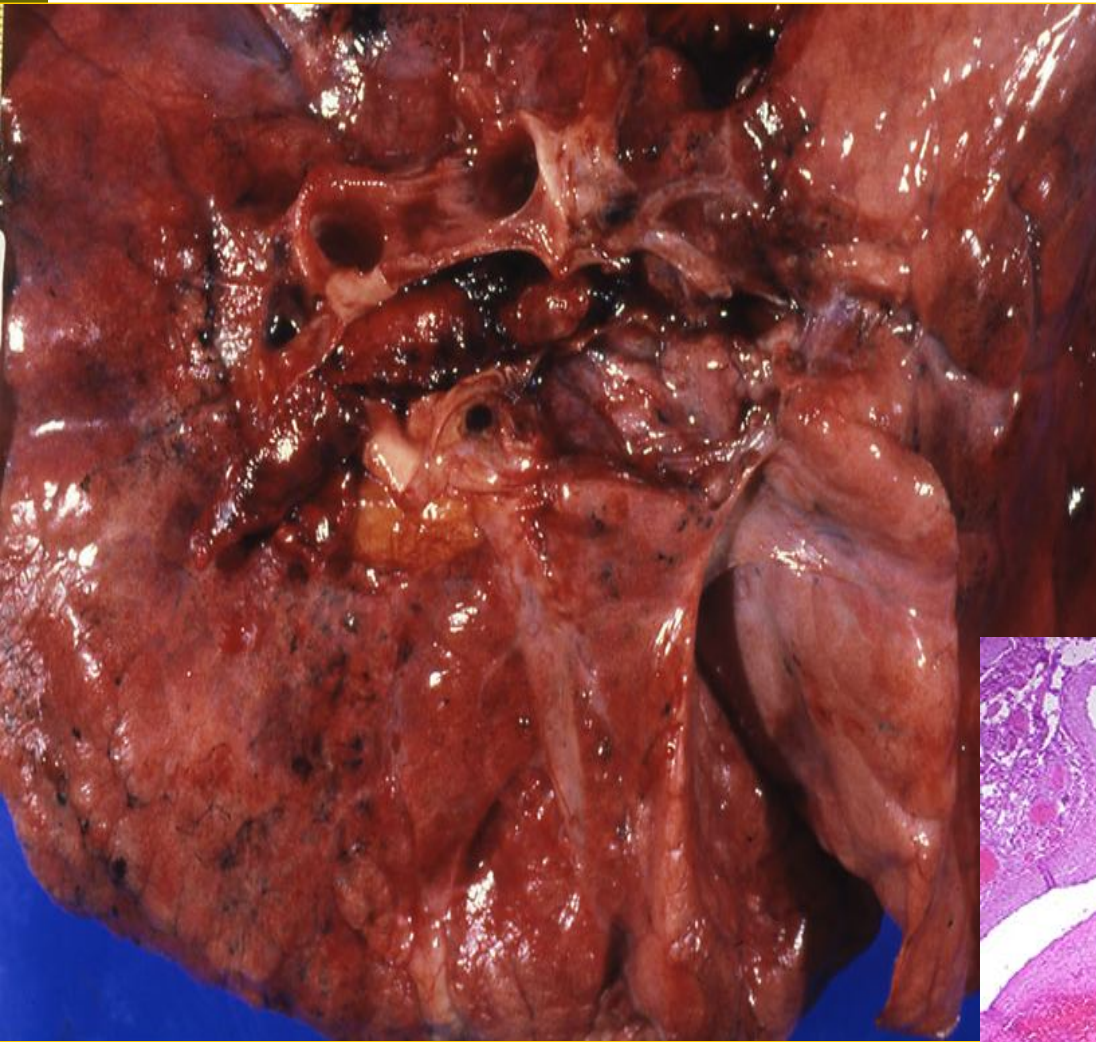
- Arrisku faktoreak: Estasia
- Kausa ohikoena: Barizeak
- Ondorio eta sintoma lokalak

2.b. kasua

- Tratamendua hasi eta bi egun geroago:
 - gosaltzen zegoala: asnas estuka hasten da, zorabiatu eta bertan bera hil egiten da.

- Autopsia.

Birikiak



Urkila Embolo

AP-BASURTO H

2.b. kasua

- Zergaitik hil da?
- Nondik heldu da embolo kabalgante hau.

Diagnostikoa

□ Heriotzaren azken arrazoia:

➤ BIRIKIETAKO TROMBOEMBOLISMO MASIBOA

- Emboloa, arteria pulmonarraren printzipalaren bifurkazioan

□ **Gaixotasun printzipala**

- Sakoneko trombosi benosoa (zain popliteoan)

3. kasua

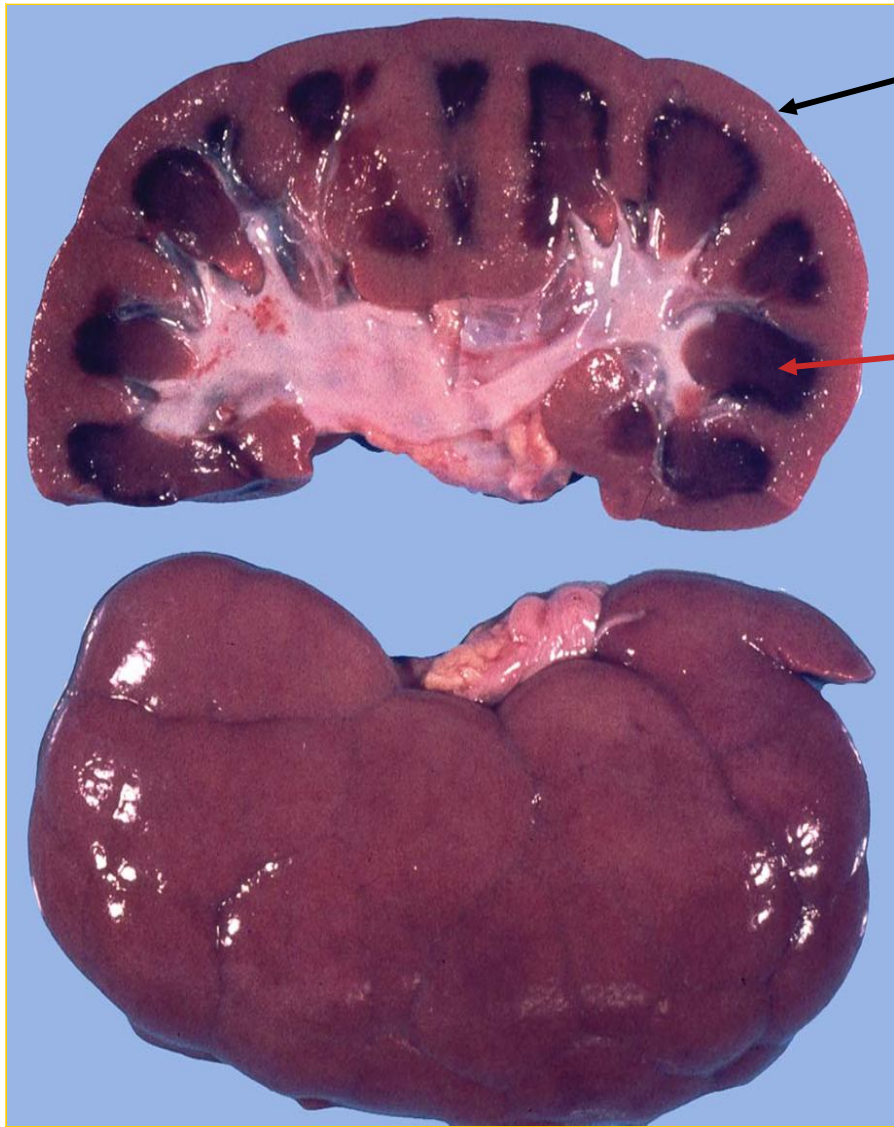
- ❑ 30 urteko gizona
- ❑ Trafiko istripu batean traumatismo abdominala hartzen du
 - Anbulantziak ospitalera eramaten du larritasun egoeran, shock egoeran
 - ❑ Hipotentsioa, azal hotza eta zurbila, eta konortea galtzen du.
- ❑ Barea apurtuta daukalakoan, urgentziaz operatzen dabe.

• Diagnostikoa???

Shocka

- Faseak
- Lesioen zergaitia?
- Aipatu shockean agertzen diren lezioak
 - Giltzurrunean
 - Garunean
 - Digestibo sisteman
 - Miocardioan
 - Gibelean

GILTZURRUNA SHOCKean

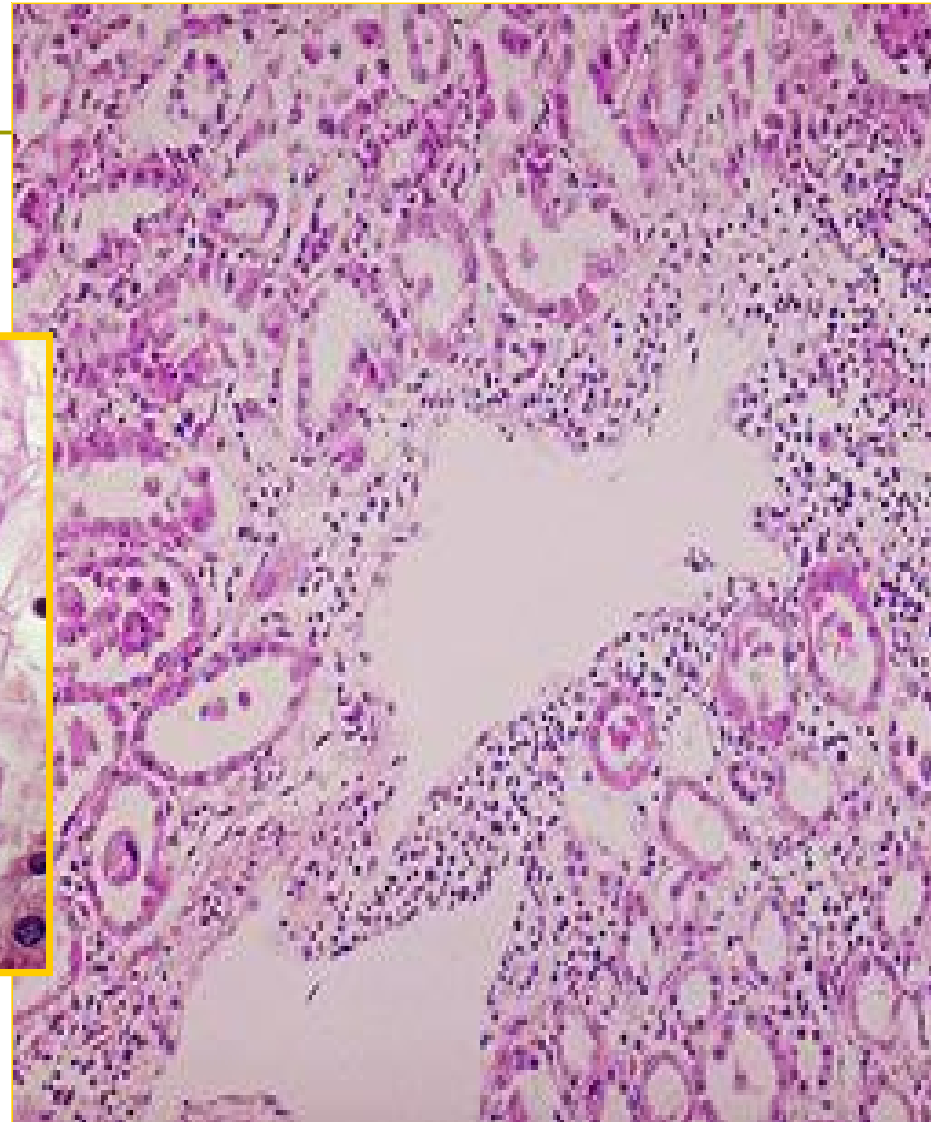
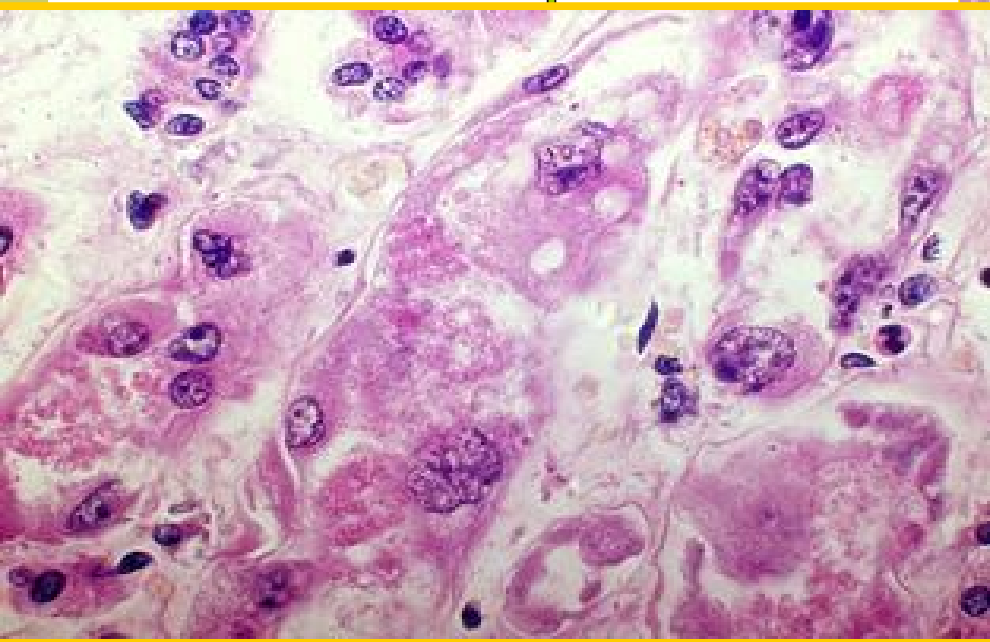


Kortex zurbila

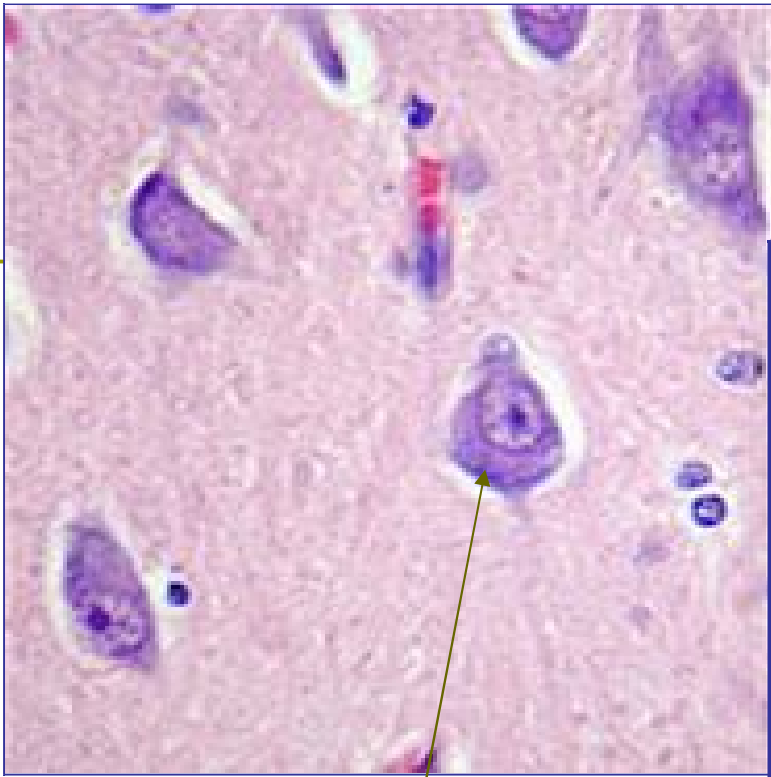
Medula kongestiboa

Nekrosis Tubular Akutua

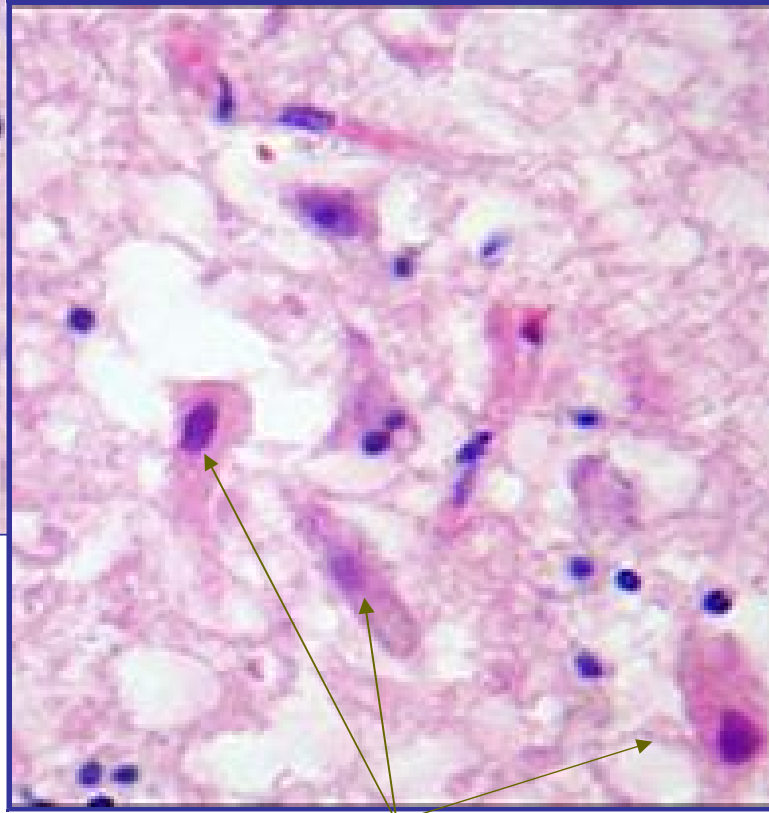
Deskribatu



NEURONA LESIO DIFUSOA



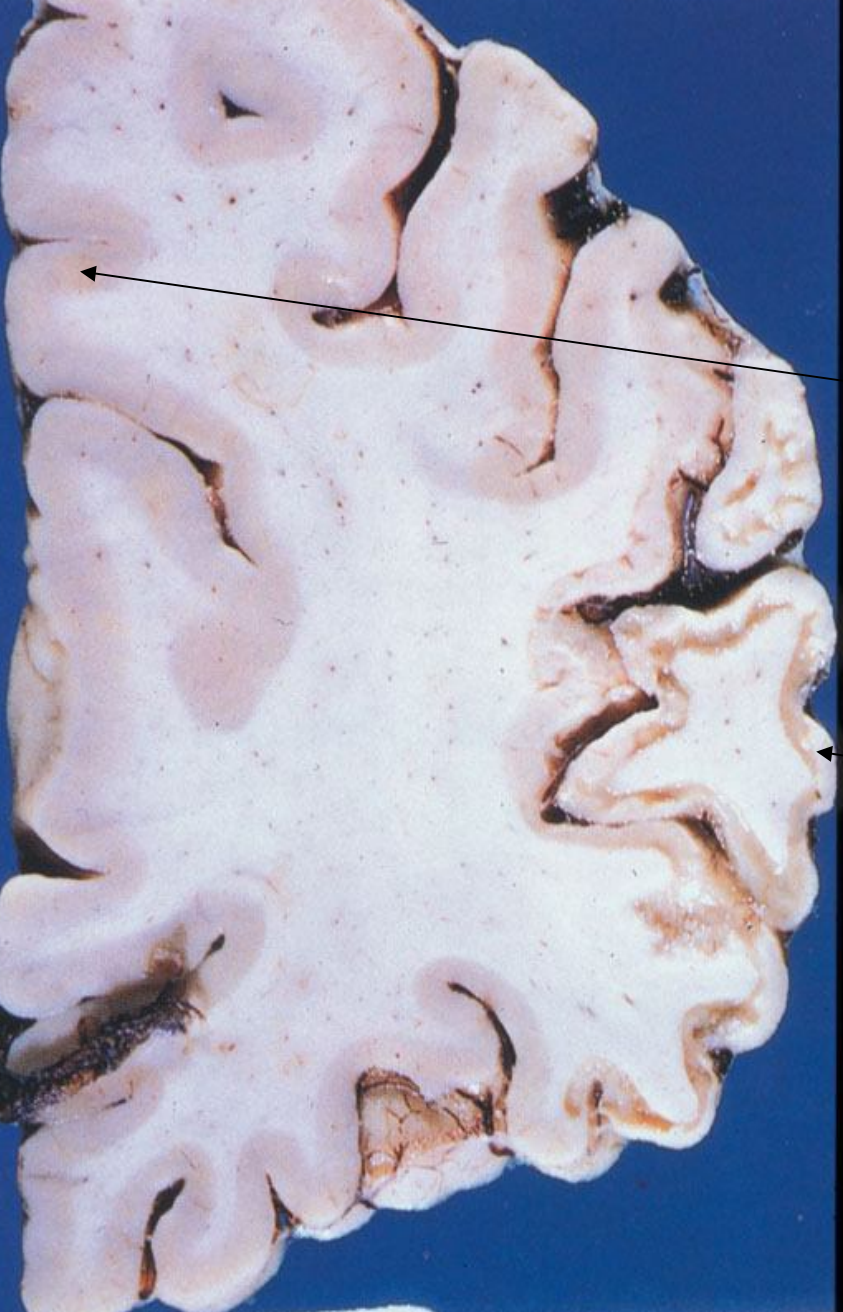
Neuronas normalak



Neurona nekrotikoak

- Desbendintasunak garun infartoarekin

GARUN KORTEXeko NECROSI LAMINARRA

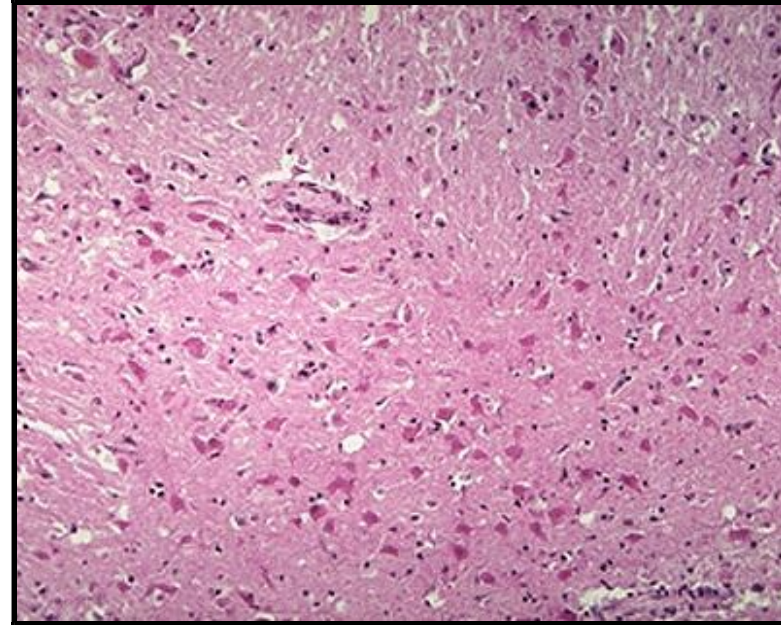


Korteza normala

Necrosi laminarra

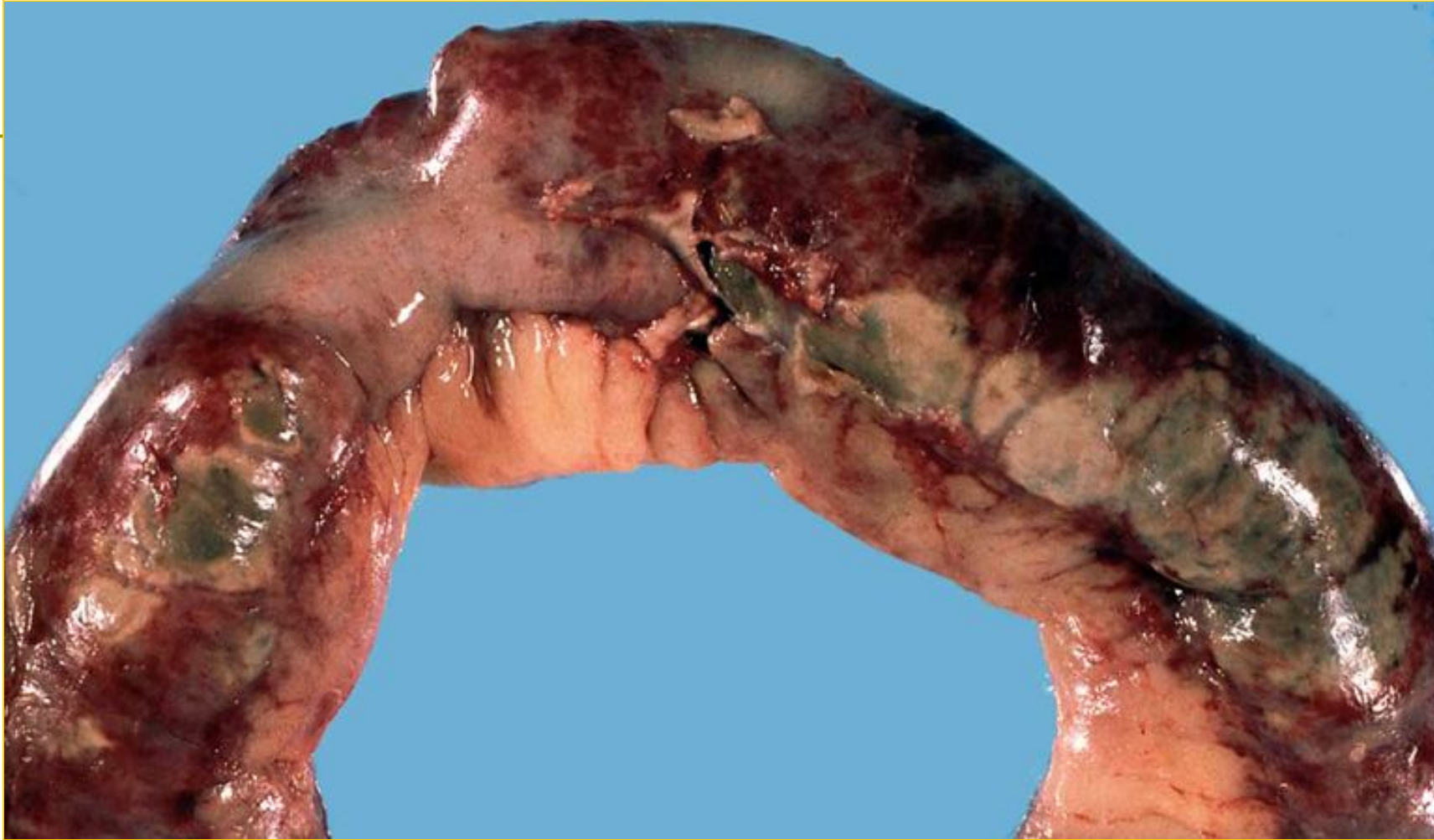
Infarto zerebralarekin diferentziak

INFARTO ZEREBRALA



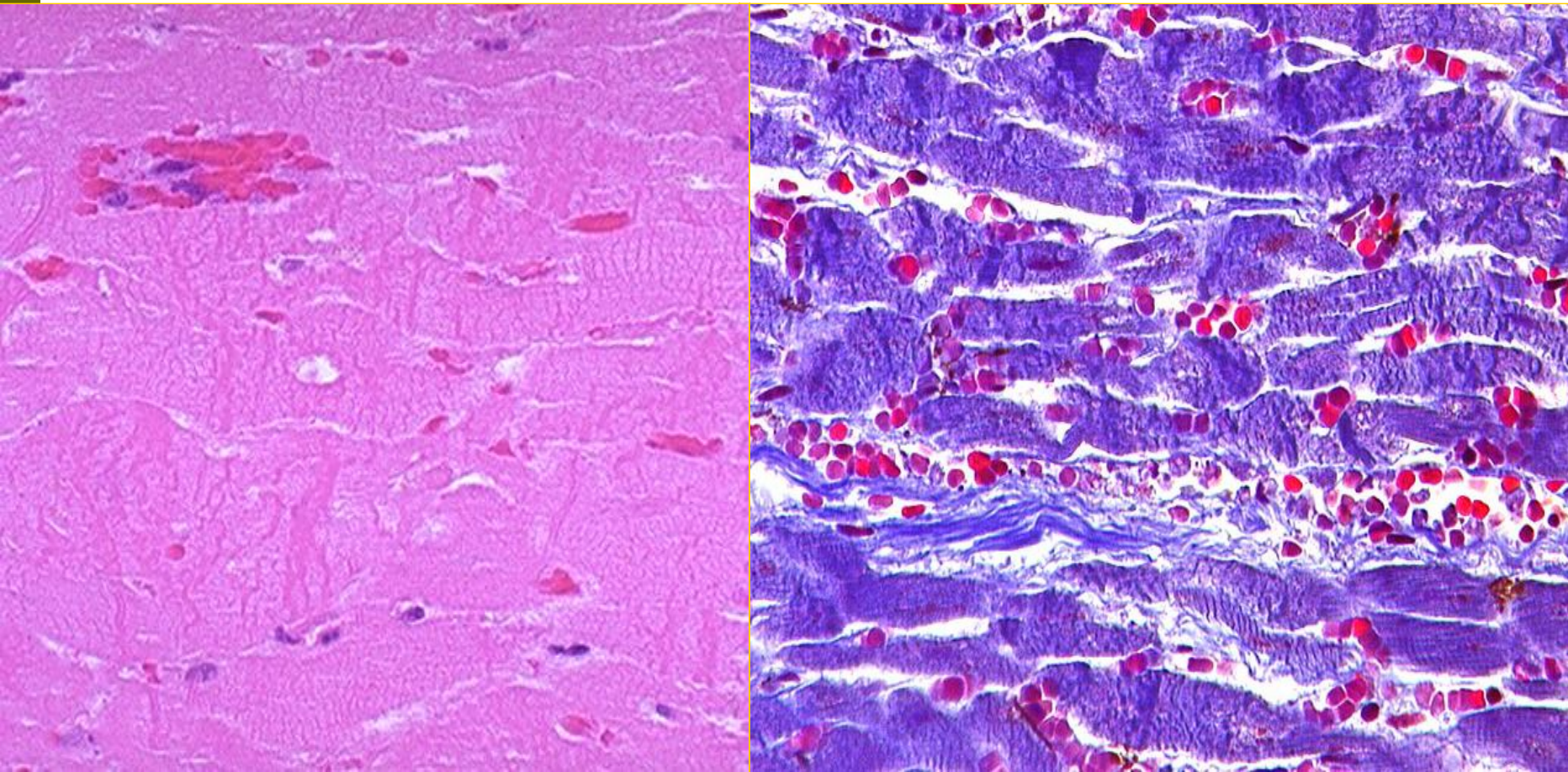
Necrosis iskemikoa, arteria zerebral baten territorioan:

- tromboa (ateroma)
- emboloa



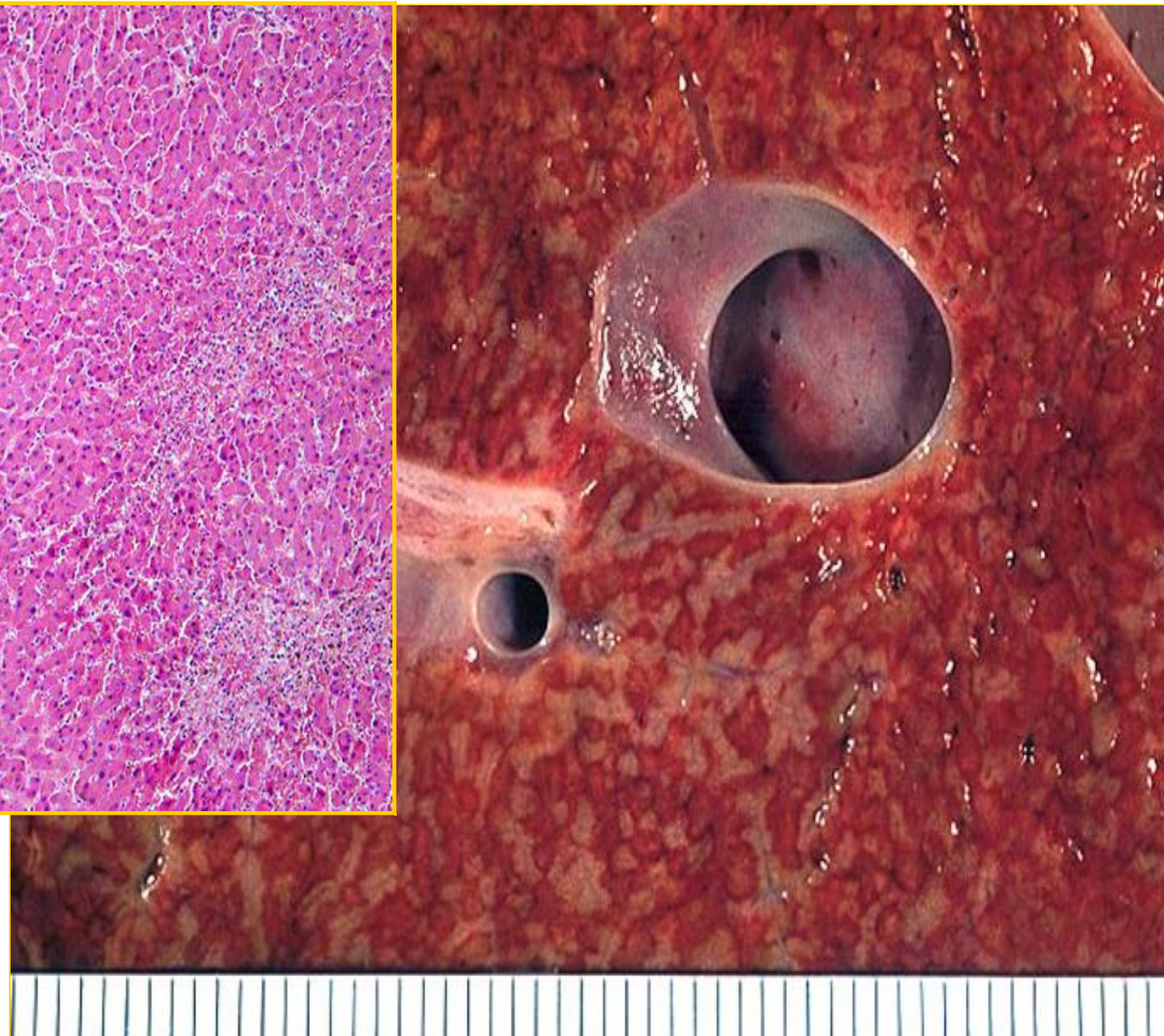
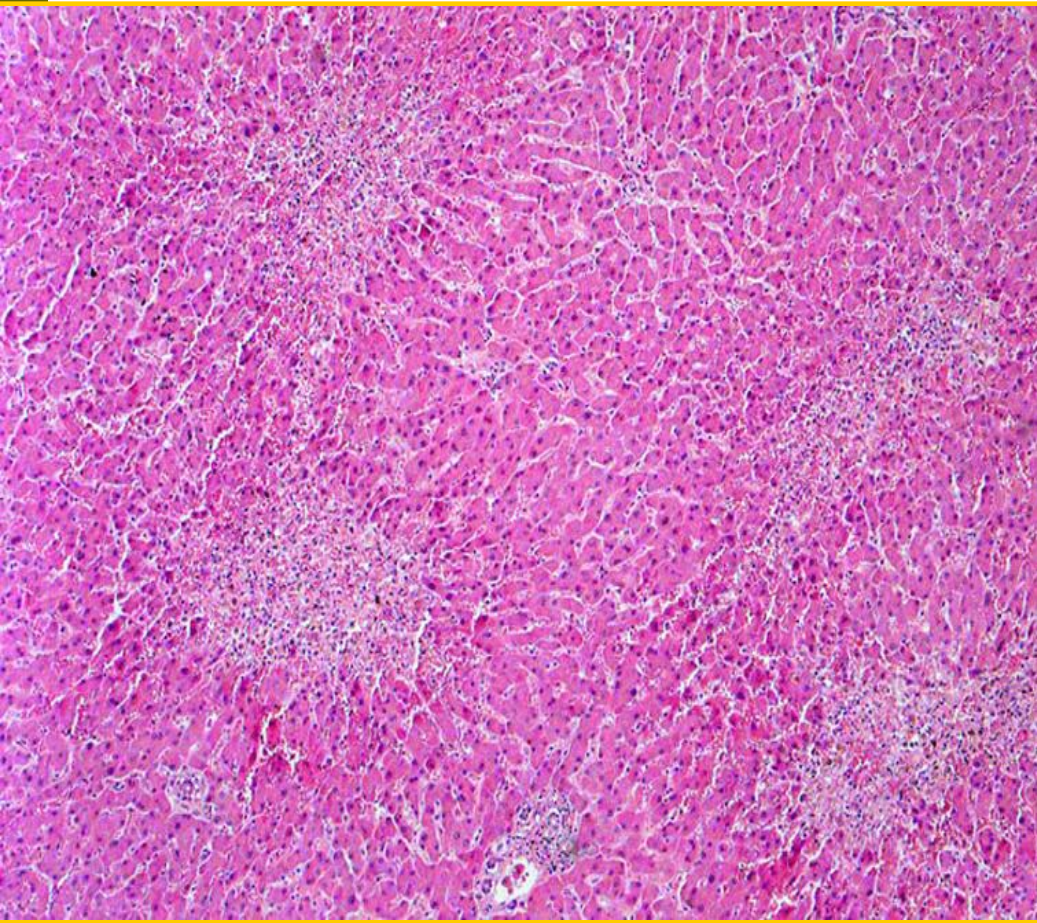
Shockak eragindako
enteropatia iskemikoa
AP-BASURTO HOSPITALEA

Miokardioa



uzkurtze-banda nekrosia

Shock-gibela



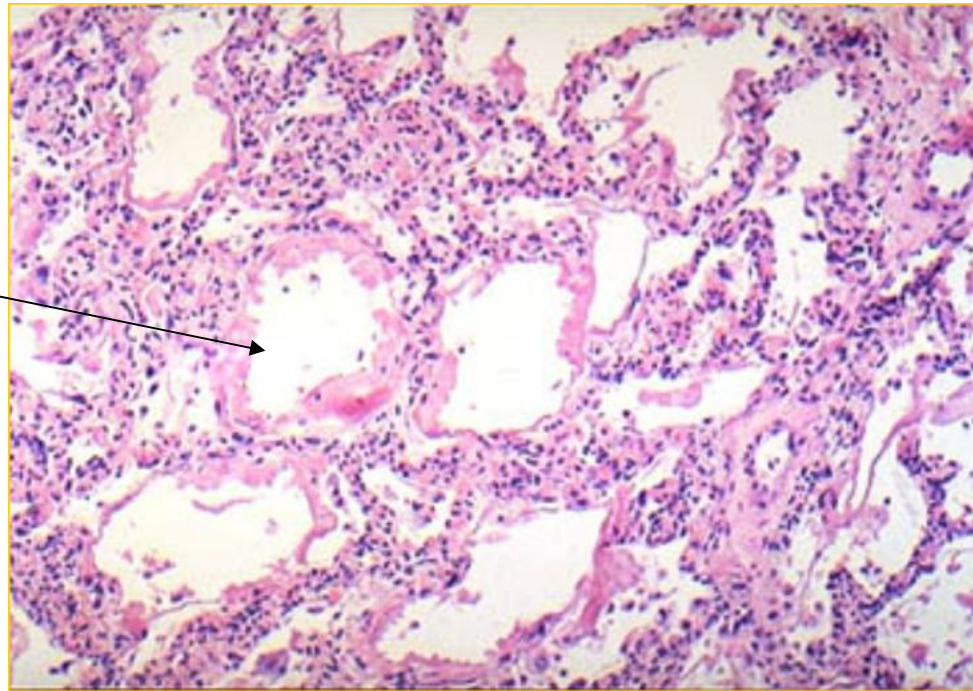
AP-BASURTO HOSPITALEA

38

Birikia, shock septikoan

KALTE ALVEOLAR DIFUSOA

Membrana
hialinoak



Shock Septikoan:

- Endotoxinen eraginez